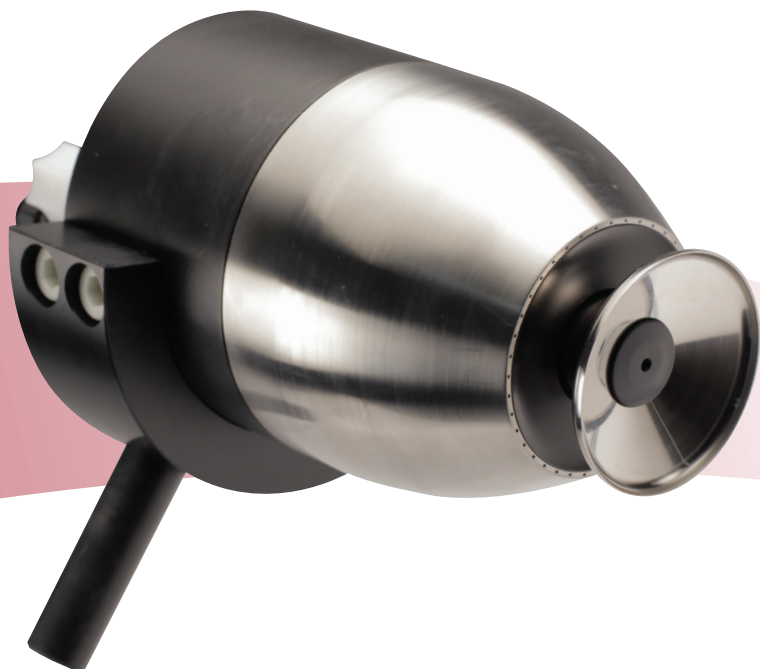


# AEROBELL™ 168

*Elastyczne, wytrzymałe rozpylacze obrotowe*

**Ransburg**®



Ransburg kontynuuje swoją ewolucję wraz z wprowadzeniem rozpylacza obrotowego AeroBell 168; wraz z wytrzymałą, sprawdzoną łożyskowaną powietrznie konstrukcją turbiny możesz być pewien, iż dzięki AeroBell 168 twój system osiągnie maksymalną wydajność. Jego kompaktowa budowa oraz możliwość wielu adaptacji montażowych oznacza niesamowitą elastyczność oraz wiele możliwości. Rozpylacz posiada mniej części co przyspiesza jego konserwację oraz wydłuża czas pracy.

AeroBell 168 posiada w ofercie szeroką gamę kubków dzwonów oraz pierścieni powietrznych, które pozwalają osiągnąć optymalną wydajność oraz elastyczność przy pokrywaniu zarówno dużych paneli jak i małych, skomplikowanych elementów. Technologia kształtu strumienia MonoFlex to duży oraz średni strumień natrysku, który przy pomocy naładowanych cząsteczek zapewnia maksymalną wydajność pokrycia na różnego rodzaju elementach. Dostępna jest również technologia DualFlex, która dostarcza średni oraz mały strumień idealny dla pokrywania skomplikowanych kształtów geometrycznych oraz głębokich wgłębień. Niezależnie od stosowanego materiału, technologia kubków dzwonów Ransburg zapewnia doskonale właściwości rozpylania aby maksymalnie uwidocznili nanoszony materiał na podłożu. Posiadamy wiedzę oraz technologię, która idealnie dopasuje się do Twoich wymagań.

---

Szybka zmiana koloru

---

Wytrzymała, łożyskowana powietrznie oś

---

Dostępne adaptory dla różnego rodzaju konfiguracji montażowych

---

Różne średnice dysz materiałowych



## Cechy oraz korzyści

### Kształt strumienia...

Różnorodne wzory w zależności od stworzonej konfiguracji, Dual Flex 65mm od 3" do 11" (77mm do 280mm), Mono Flex 65mm od 8" do 24" (204mm do 609mm), Dual Shape Air 30mm od 8" do 15" (204mm do 381mm).

### Dostępne adaptery dla wszystkich rodzajów konfiguracji montażowych...

Maksymalna wszechstronność i wydajność.

### Zewnętrzne/Wewnętrzne mycie kubka...

Pozwala na automatyczne zewnętrzne/ wewnętrzne mycie kubka bez wchodzenia do kabiny.

### Izolowany przewód materiału...

Wspomaga elektrostatyczną aplikację materiałów o wysokiej przewodności.

### Szybka zmiana koloru...

Centralny punkt dostawy materiału oraz wbudowany hamulec powietrza zapewniają szybką i łatwą zmianę koloru.

### Możliwość naprawy turbiny na miejscu...

Zapewnia ciągłe działanie przy minimalnych kosztach naprawy.

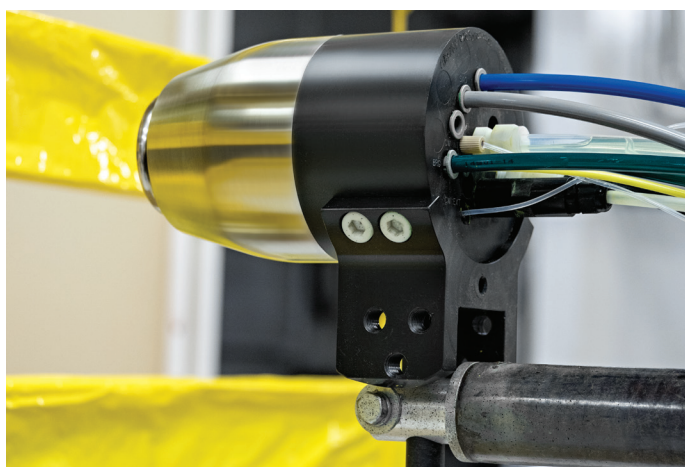
### Niezawodna, światłowodowa transmisja danych dot. prędkości obrotowych...

Zapewnia optymalną kontrolę pracy.

## Specyfikacje

Mechaniczne:	
Długość	8" (204 mm)
Średnica	4.5" (115 mm)
Waga	6 lbs (2.7 kg)
Max prędkość turbiny	60,000 obrotów/min Tryb ciągły
Max ciśnienie	10 bar (150 psi)
Zasilanie powietrza	90 psi (+/-10 psi)
Kubki dzwonów	15 mm (100 cc/min) Max
	30 mm (300 cc/min) Max
	65 mm (500 cc/min) Max

Elektryczne:	
Rodzaj zasilania:	9060 Platform lub Voltage Master 2
Metoda ładowania	Bezpośrednia
Napięcie robocze	100 kV Max
Prąd operacyjny	200 uA Max



Oznaczone kolorami przewody: przyjazne użytkownikowi, zapewniają łatwą wymianę oraz wydajność operacyjną.

## Sprzedaż i serwis odbywają się poprzez globalną sieć dystrybutorów przemysłowych.

Lokalizacje Carlisle Fluid Technologies

Ameryki: **USA** ▪ Meksyk ▪ Brazylia  
 Europa/Azja/Afryka: **Wielka Brytania** ▪ Francja ▪ Niemcy ▪ Szwajcaria ▪ Indie  
 Basen Pacyfiku: **Chiny** ▪ Japonia ▪ Australia

**Ransburg**

www.CarlisleFT.com

email: marketing@CarlisleFT.eu

