

# DEVILBISS AGMD PRO

## Automatyczny pistolet natryskowy

Automatyczny pistolet natryskowy DeVilbiss AGMD Pro zapewnia optymalną jakość atomizacji oraz najlepszą wydajność w swojej klasie.

**DEVILBISS**



Nasi inżynierowie wykorzystali uznaną i wiodącą technologię rozpylania zastosowaną w pistolecie ręcznym GTi Pro i udoskonaili wiodący na rynku automatyczny pistolet AGMD tworząc „AGMD PRO”.

Wykorzystując wydajność natrysku Compliant otrzymujemy wyniki zbliżone lub przewyższające te uzyskiwane za pomocą tradycyjnych głowic powietrznych. Nowa odsłona technologii pistoletów automatycznych umożliwia poprawę wydajności transferu, zapewniając jednocześnie mniejsze zużycie powietrza.

Ulepszona konserwacja oraz serwisowanie to standard w AGMD Pro, który jest nieodłącznym elementem w wymagającym przemyśle wykończeniowym.

Dostępne są do wyboru trzy nowe głowice powietrzne o wysokiej wydajności dzięki którym pistolet AGMD Pro jest najlepszym wyborem dla wysokiej jakości wykończeń przemysłowych.

Nowa konstrukcja AGMD Pro pozwala na prosty demontaż głowicy pistoletu co ogranicza czas przestojów produkcyjnych umożliwiając w sekundach wymianę głowicy w celach konserwacyjnych oraz serwisowych. Ulepszone wewnętrzne kanały materiałowe ułatwiają czyszczenie oraz wydajną zmianę koloru wymaganą przez klasę A wykończeń.

Pistolet AGMD Pro może być skonfigurowany do aplikacji ze standardowymi maszynami lub z adapterami i węzami stosowanymi przy najbardziej popularnych robotach malujących.

---

Technologia atomizacji DeVilbiss Compliant

---

Technologia wysokiej jakości „Pro” przód oraz tył wraz z wymienną przegrodą oraz głowicą powietrzną

---

Nowe urządzenie zaciskowe z szybkim zwolnieniem pracy z każdej strony pistoletu – kompaktowe i wygodne rozwiązanie

---

Szybki cykl spustu przy niskich ciśnieniach powietrza

---

Umiejscowiony w tym samym punkcie centralnym co oryginalny AGMD

---

Certyfikowane głowice powietrzne z funkcją indeksowania

---

Końcówka iglicy wykonana z tworzywa sztucznego oraz złącze ze stali nierdzewnej dla dłuższej żywotności (opcjonalnie)

---

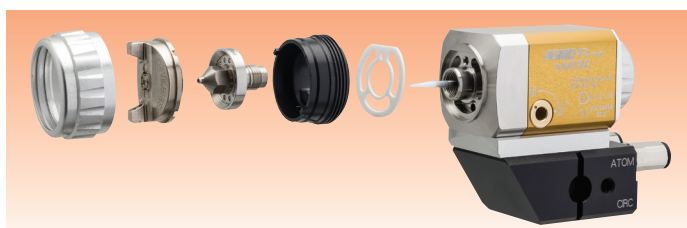
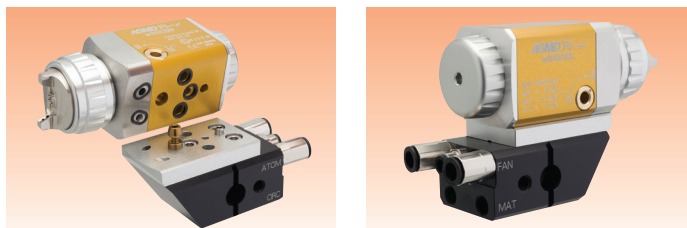
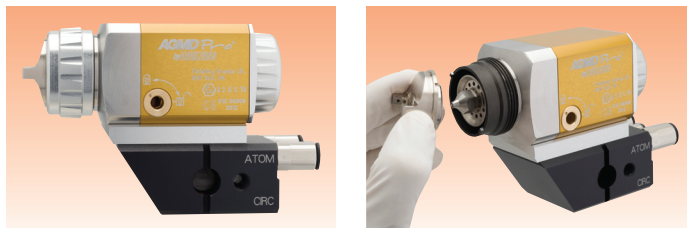
Przystosowany do materiałów na bazie wody i rozpuszczalników.

**AGMD Pro**

CarlisleFT.com



- Ścieżki materiału o niskim spadku ciśnienia oraz gładkim przepływie.
- Bardziej wydajna zmiana koloru.
- Urządzenie zaciskowe dla lepszego uszczelnienia oraz zmniejszenia ryzyka uszkodzenia O-ringa.
- Odpowiednio zabezpieczony mechanizm zaciskowy.
- Indeksowanie głowicy powietrznej bez demontażu dyszy.
- W standardzie głowica powietrzna z pierścieniem oraz zintegrowanymi uszczelkami.
- Duży tłok z szybkimi cyklami spustu.
- Pełny skok spustu przy zmniejszonym ciśnieniu powietrza.
- Łatwa konserwacja dzięki mniejszej ilości komponentów korpusu pistoletu.
- Możliwość wymiany iglicy z tyłu pistoletu bez konieczności całkowitego demontażu.

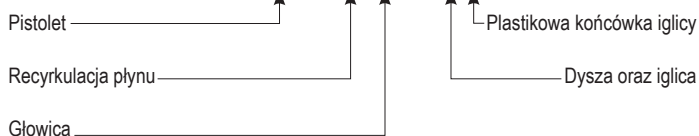

**Typ głowicy powietrznej oraz zużycie powietrza**

Głowica TE30 High Efficiency	365 l/min (12.9 cfm) @ 2.0 bar (30psi)
Głowica TE40 High Efficiency	350 l/min (12.4 cfm) @ 2.0 bar (30psi)
Głowica TE50 High Efficiency	425 l/min (15.0 cfm) @ 2.0 bar (30psi)

Réf. XXXX	Ø dyszy w mm			
	0.85	1.0	1.2	1.4
AGMDPRO-102-TE30C-K	▪	▪	▪	▪
AGMDPRO-102-TE40C-K	▪	▪	▪	▪
AGMDPRO-102-TE50C-K	▪	▪	▪	▪

**Specyfikacja**

Rozmiar - (szer. x wys. x dł.)	46 mm x 55 mm x 124 mm
Waga – samego pistoletu	646 gram
Strumień powietrza – Maks. ciśnienie	12 bar
Rozpylane powietrze – Maks. ciśnienie	12 bar
Wlot materiału – Ciśnienie materiału	15 bar (maks.)
Maks. ciśnienie powietrza przy spuście	6 bar
Min. ciśnienie powietrza przy spuście	3.5 bar
Wykonanie głowicy pistoletu	Stal nierdzewna
Wykonanie dyszy materiałowej	Stal nierdzewna
Wykonanie głowicy powietrznej	Mosiądz
Wykonanie iglicy materiału	Stal nierdzewna (końcówka z tworzywa)
Wykonanie głównego O Ringu	Viton Extreme oraz polietylen

**Przykład numeracji części:**
**AGMDPROU-XXXX-YYP**


Więcej informacji technicznych znajduje się w biuletynie serwisowym AGMD Pro.

**Sprzedaż i serwis odbywają się poprzez globalną sieć dystrybutorów przemysłowych.**

Lokalizacje Carlisle Fluid Technologies

Ameryki: **USA** ▪ Meksyk ▪ Brazylia

Europa/Azja/Afryka: **Wielka Brytania** ▪ Francja ▪ Niemcy ▪ Szwajcaria ▪ Indie

Basen Pacyfiku: **Chiny** ▪ Japonia ▪ Australia

**DEVILBISS**

www.CarlisleFT.com

email: marketing@CarlisleFT.eu

