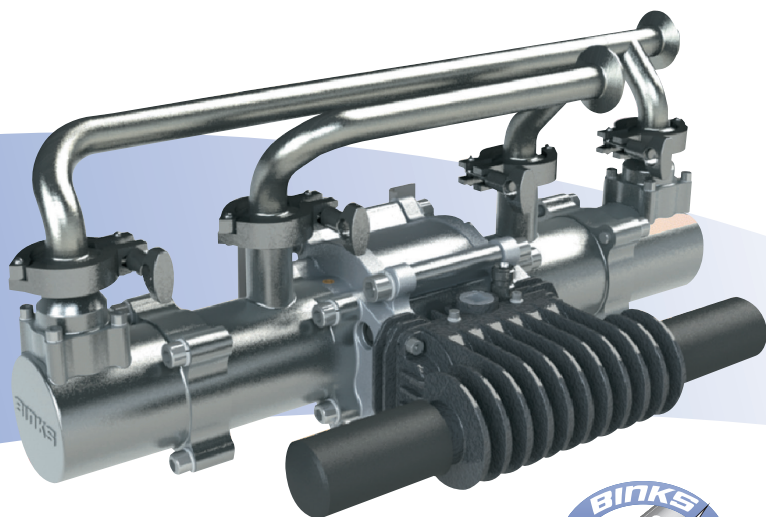


POMPA MAPLE BINKS

Pneumatyczna pompa Maple 15/3

Pompa Maple to pozioma pompa tłokowa pompująca farby rozpuszczalnikowe, wodorozcieńczalne, rozpuszczalniki oraz inne stosowne materiały.



Jednostka łączy w sobie energooszczędny silnik pneumatyczny wraz z technologią niskiego ścinania płynów od gamy pomp elektrycznych Smart.

Pompa Maple generuje ruch posuwisto-zwrotny przy użyciu zaawansowanej technologii szlifowanych suwaków i tulei zaworów powietrznych, które sterują odwracaniem kierunku tworząc wspomniany ruch posuwisto-zwrotny.

Opatentowana konstrukcja zaworu powietrznego wykorzystuje zapadki magnetyczne dla głównych zaworów powietrznych sprawiając, iż nie ma możliwości samoistnego zatrzymania się silnika.

Silnik pneumatyczny wykorzystuje również opatentowaną technologię szybkiego odpowietrzania Binks – mała ilość lodu, która zapobiega wystąpieniu warunków powodujących zamarznięcie zaworu w przypadku stosowania dużych prędkości cykli.

Równy nacisk na każdy skok ze względu na poziomą konfigurację i podwójny trzon tłokowy zapewniają zrównoważone ciśnienie wylotowe cieczy i zmniejszają wahania ciśnienia cieczy do absolutnego minimum.

Pompa ma dwa tłumiki wylotowe ograniczające hałas do minimum. Zestaw adaptera ułatwia połączenie z oddalonym układem wydechowym (w razie potrzeby).

Silnik pneumatyczny z opatentowaną technologią szybkiego odpowietrzania eliminuje ryzyko zamarznięcia zaworów

Metalowy suwak i tuleja zaworu regulacyjnego wraz z zapadką magnetyczną eliminują możliwość samoistnego zatrzymania się silnika (opatentowana konstrukcja)

Sekcje materiałowe ze stali nierdzewnej – idealne dla materiałów na bazie wody, rozpuszczalników oraz materiałów typu xirallic

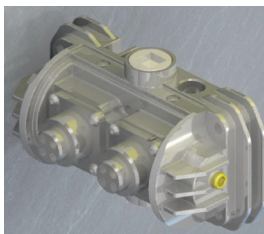
Gniazda kulowe z węgla wolframu i tłoki z powłoką ceramiczną zapewniają maksymalny okres eksploatacji

Do budowy pompy wykorzystano wysokiej jakości materiały oraz przeprowadzono zabiegi na jej powierzchni gwarantujące zarówno jej wydłużony okres eksploatacji jak i dobry wygląd w przyszłości

Równy nacisk na każdy skok – zapewnia równomierny przepływ

Brak odsłoniętych uszczelnień wału eliminuje potrzebę prewencyjnej konserwacji

Sanitarne przyłącza wlotowe i wylotowe gwarantują płynny, niezakłócony przepływ wewnętrzny materiału.



Rynki i zastosowania:

- Tłoczenie materiału w technologii Air Assisted Airless oraz Airless
- Liniowe maszyny do obróbki wykończeniowej drewna
- Obrotowe maszyny do obróbki wykończeniowej
- Większość typów maszyn do automatycznego natryskiwania
- Tłoczenie do wielu pistoletów i do pistoletu automatycznego
- Układy obiegowe

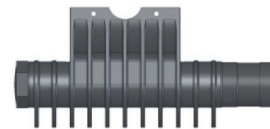
Typowe materiały i rodzaje powłok:

- Materiały wrażliwe na wilgoć
- Materiały rozpuszczalnikowe i wodorozpuszczalne
- Powłoki natryskowe katalizowane
- Bejce, pokosty i lakiery
- Impregnaty i powłoki gruntowe
- Powłoki o dużej zawartości cząstek stałych
- Materiały ściernie

Pneumatyczna pompa Maple 15/3

Specyfikacja	
Nr części	104009
Zalecana maksymalna liczba: cykli przy pracy ciągłej	20 cykli/min (7.5lpm)
cykli przy pracy przerywanej	40 cykli/min (15lpm)
Objętość materiału/cykl	0.10 US Gal/0.375 L
Przepływ równoważny przy 60cyklach/min	6 US Gal/22.5 L
Objętość powietrza/cykl	0.17scfm (4.8L/m) @ 45 psi (3.1 Bar)
Objętość powietrza/cykl	0.33scfm (9.3L/m) @ 90 psi (6.2 Bar)
15 cykli/min	5scfm (142L/m) @ 90 psi (6.2 Bar)
30 cykli/min	10scfm (283L/m) @ 90 psi (6.2 Bar)
Przełożenie	3:1
Ciśnienie powietrza na wlocie	6 Bar / 90 psi
Rozmiar wlotu powietrza	3/8" BSP/NPS
Złącze na wlocie/wylocie	1" sanitarne
Waga	46lbs/21kg

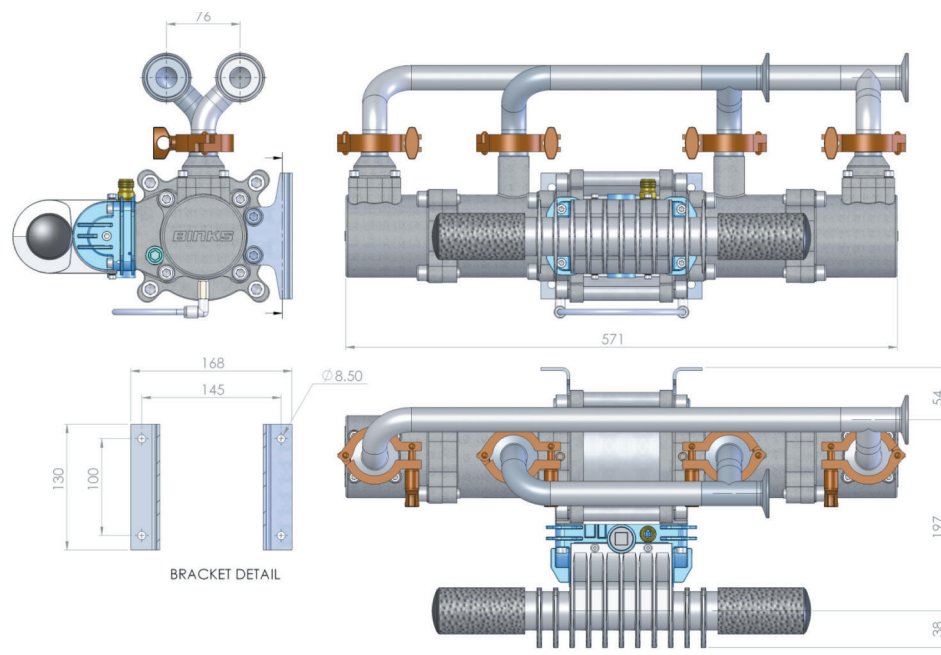
Akcesoria	
192006	Uszczelka sanitarna 1"
192009	Zacisk sanitarny 1"
192779	Adapter do rurki wylotowej (1" NB)
192803	Korek do rozgałęźnika 1"



Szczegóły połączenia zdalnego odpowietrzania prezentujące adapter rury oraz gniazdo.



Tłoki pomp Binks Maple mają powłokę ceramiczną – najtrwalszą ze wszystkich dostępnych. Są odporne na ścieranie przez wysoce ścierną ciecz, a jednocześnie zmniejszają tarcie i wydłużają okres eksploatacji uszczelnienia pompy. Powłoka ceramiczna Binks to najlepszy wybór dla części ślizgowych w pompach. Więcej informacji na temat zalet i korzyści związanych z powłoką ceramiczną Binks jest dostępnych na żądanie.



Więcej informacji technicznych znajduje się w biuletynie serwisowym pomp Maple.

Sprzedaż i serwis odbywają się poprzez globalną sieć dystrybutorów przemysłowych.

Lokalizacje Carlisle Fluid Technologies

Ameryki: **USA** ■ Meksyk ■ Brazylia
 Europa/Azja/Afryka: **Wielka Brytania** ■ Francja ■ Niemcy ■ Szwajcaria ■ Indie
 Basen Pacyfiku: **Chiny** ■ Japonia ■ Australia

www.CarlisleFT.com

email: marketing@CarlisleFT.eu

