

APLIKATOR ELEKTROSTATYCZNY RANSFLEX®

Większa oszczędność lakieru, wyższy komfort pracy

Ransburg®



Nowy, lekki i kompaktowy pistolet natryskowy RansFlex zapewnia najwyższej jakości atomizację oraz wiele innych korzyści, które czynią go najlepszym dostępnym aplikatorem elektrostatycznym.

RansFlex to niskociśnieniowy atomizujący elektrostatyczny pistolet natryskowy zasilany wewnętrzną turbiną. Zaprojektowane z myślą o wygodzie operatora urządzenie wyposażone jest w ulepszoną rękojeść i charakteryzuje się lepszym rozkładem obciążenia, co skutkuje mniejszym zmęczeniem podczas użytkowania. Powszechnie znana na świecie technologia DeVilbiss – atomizacja z wykorzystaniem przesłony powietrznej – połączona została z rozwiązaniami elektrostatycznymi firmy Ransburg w celu zapewnienia doskonałej atomizacji, transferu materiału i wydajności co zostało poparte pięcioletnią ograniczoną gwarancją.

Najczęstsze zastosowania

- Przemysł lotniczy
- Malowanie powierzchni metalowych
- Lakierowanie pojazdów użytkowych i terenowych
- Malowanie złożonych części metalowych
- I wiele innych...

Ergonomiczny kształt, wyważenie i obsługa

Mniejsze obciążenie stawów i mięśni operatora obniża ryzyko wystąpienia urazów wynikających z chronicznego przeciążenia organizmu (RSI) i redukuje konieczny wysiłek fizyczny, co przekłada się na mniejsze zmęczenie.

Nowa, elegancka i gładka obudowa

Ułatwia czyszczenie i konserwację oraz chroni kluczowe podzespoły.

Potrójna ochrona turbiny

Trójstopniowa ochrona turbiny, obejmująca odseparowany od turbiny układ doprowadzania powietrza, uszczelnione przewody dyszy i atomizacji oraz przemyślane umiejscowienie turbiny, zapewnia długi, bezawaryjny okres eksploatacji.

Ergonomiczna rękojeść i wygodny spust

Specjalne wyprofilowanie rękojeści zmniejsza siłę uchwytu wymaganą przy długim korzystaniu z pistoletu.

Zgodność z wymogami ATEX-CE/FM/CSA

Spełnia wymagania wszystkich powszechnie obowiązujących standardów bezpieczeństwa.



**RANS
FLEX®**
By Ransburg

CarlisleFT.com



Zmniejszenie liczby elementów o 20% w stosunku do wcześniejszych modeli sprawia, że RansFlex jest prostszy w obsłudze i konserwacji. Opatentowana turbina posiada trójfazowy silnik, co zmniejsza poziom drgań i generuje siłę elektrostatyczną przy niższym ciśnieniu powietrza zasilającego. Pistolet posiada łatwo dostępny przełącznik napięcia oraz przyłącza przewodów zasilania na rękojeści, co jeszcze bardziej obniża jego masę. Oznaczenie przesłon powietrza różnokolorowymi końcówkami umożliwia ich szybką identyfikację. Wszystko to sprawia, że RansFlex idealnie nadaje się do każdego rodzaju prac wykończeniowych.

**Wydajność, wyważenie, wygoda operatora,
wydajny transfer i prosta konserwacja...**

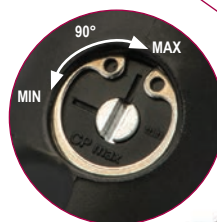
Urządzenia 45 kV i 65 kV działają jak 65 kV i 85 kV!

**RansFlex – idealnie spełnia obecne i przyszłe
wymagania przy pracach wykończeniowych.**

**Bezprzewodowy, przenośny i wygodny – bez generatora i
elementów sterujących**

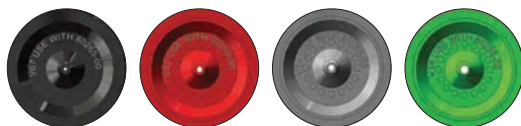
- Doskonała atomizacja, wydajny transfer materiału,
- Niższa masa, lepszy ergonomiczny kształt i wyważenie,
- Proste i szybkie przygotowanie do pierwszego użycia,
- Niższe koszty eksploatacji i konserwacji,
- Odpowiedni do większości lakierów i materiałów rozpuszczalnikowych.

Niskoprofilowy zawór
kompensacyjny



Połączenie technologii atomizacji firm Ransburg i DeVilbiss zapewnia najlepsze możliwości w tej klasie urządzeń. Przenośny powietrza V65, C31 i T40

Łatwe do rozróżnienia, oznaczone kolorami końcówki dyszy: czarna – 0,7 i 1,0 mm; czerwona – 1,2 mm; szara – 1,4 mm i zielona – 1,8 mm (w wyposażeniu opcjonalnym dostępne są końcówki o podwyższonej trwałości)



Metalowy spust w dwóch wersjach:
na 2 lub 4 palce

Mniejsza kaskada zapewnia niższą
masę pistoletu: wersja 45 kV –
599 g, wersja 65 kV – 620 g.

Węższy przewód
zasilania materiałem –
średnica zewn. 6 mm

Regulacja
strumienia
materiału

Pokrętło regulacji
cieczy

Całkowicie
odseparowany
dopływ powietrza
chroniący turbinę

Ergonomiczna,
wyprofilowana
rękojeść

Zielona kontrolka włączonego
napięcia

Niskoprofilowe
przyłącze zasilania
powietrzem z opcją
szybkiego odłączenia

Włączanie/wyłączanie
zasilania na pistolecie

Dostępne przewody zasilania
powietrzem i materiałem o
długościach 10, 15, 20 i 30 m.



DOSTĘPNE DYSZE

SERIA 80265-00/80264-XX – V

Dysza – numer części	Do użytku z przesłoną powietrzną V65 nr cz.	Kolor	Rozmiar dyszy	
80264-07	80265-00	Natrysk powietrzny	Czarny	0,7 mm
80264-10	80265-00	Natrysk powietrzny	Czarny	1,0 mm
80264-12	80265-00	Natrysk powietrzny	Czerwony	1,2 mm
80264-14	80265-00	Natrysk powietrzny	Szary	1,4 mm
80264-18	80265-00	Natrysk powietrzny	Zielony	1,8 mm

DOSTĘPNE DYSZE O PODWYŻSZONEJ TRWAŁOŚCI

SERIA 80265-00/80464-XX – V

Dysza – numer części	Do użytku z przesłoną powietrzną V65 nr cz.	Kolor	Rozmiar dyszy	
80464-14	80265-00	Natrysk powietrzny	Beżowy	1,4 mm
80464-18	80265-00	Natrysk powietrzny	Beżowy	1,8 mm

DOSTĘPNE DYSZE

SERIA 80231-00/80230-XX C

Dysza – numer części	Do użytku z przesłoną powietrzną C31 nr cz.	Kolor	Rozmiar dyszy	
80230-12	80231-00	Natrysk powietrzny	Czerwony	1,2 mm
80230-14	80231-00	Natrysk powietrzny	Szary	1,4 mm
80230-18	80231-00	Natrysk powietrzny	Zielony	1,8 mm

DOSTĘPNE DYSZE

SERIA 80240-00/80239-XX T

Dysza – numer części	Do użytku z przesłoną powietrzną T40 nr cz.	Kolor	Rozmiar dyszy	
80239-12	80240-00	LVMP/Trans Tech	Czerwony	1,2 mm
80239-14	80240-00	LVMP/Trans Tech	Szary	1,4 mm
80239-18	80240-00	LVMP/Trans Tech	Zielony	1,8 mm

Dane techniczne – dwa dostępne modele do lakierów rozpuszczalnikowych

45 kV RansFlex RX	
Masa bez przewodów	599 g
Wysokość	190,5 mm
Szerokość maks.	41,2 mm
Długość	254,0 mm
Napięcie zasilania	45 kV
Maks. natężenie prądu	140 µA
Min. ciśnienie wlotowe	2,8 bar (40 psig) (dynamiczne, przy wlocie na rękojeści)
Przewodność materiału	0,1 MΩ do nieskończoności
Przepływ cieczy	1000 ml/min
Zużycie powietrza pod napięciem	438 l/min (przy wlocie na rękojeści)
Materiał/lakier	Rozpuszczalnikowy

65 kV RansFlex RFX	
Masa bez przewodów	620 g
Wysokość	190,5 mm
Szerokość maks.	41,2 mm
Długość	273 mm
Napięcie zasilania	65 kV
Maks. natężenie prądu	120 µA
Min. ciśnienie wlotowe	2,8 bar (40 psig) (dynamiczne, przy wlocie na rękojeści)
Przewodność materiału	0,1 MΩ do nieskończoności
Przepływ cieczy	1000 ml/min
Zużycie powietrza pod napięciem	438 l/min (przy wlocie na rękojeści)
Materiał/lakier	Rozpuszczalnikowy

Dostępne modele 45 kV i 65 kV.

Przykład numeru zamawianej części do modelu 45 kV:

Przy zamawianiu należy używać formatu 80345-A,B,C,D,E,F. W miejsce A,B,C,D,E,F należy podać 6 cyfr, by poprawnie zidentyfikować część.

80345-ABCDEF

A	B	C	D	E	F
Atomizacja	Regulacja cieczy	Spust	Rurka przepływu materiału	Przewód zasilania materiałem	Przewód zasilania powietrzem i odłączenie
0 = seria V, 1,2 mm	1 = możliwość regulacji cieczy	1 = spust na 2 palce	1 = standardowa rurka przepływu materiału	0 = brak przewodu	0 = brak przewodu, standard
1 = seria V, 1,4 mm	2 = brak możliwości regulacji cieczy	2 = spust na 4 palce	2 = spiralna rurka przepływu materiału	1 = przewód 10 m	1 = przewód 10 m, standard
2 = seria V, 1,8 mm				2 = przewód 15 m	2 = przewód 15 m, standard
3 = seria C, 1,2 mm				3 = przewód 20 m	3 = przewód 20 m, standard
4 = seria C, 1,4 mm				4 = przewód 30 m	4 = przewód 30 m, standard
5 = seria C, 1,8 mm					5 = brak przewodu, szybkie odłączenie
6 = seria T, 1,2 mm					6 = przewód 10 m, szybkie odłączenie
7 = seria T, 1,4 mm					7 = przewód 15 m, szybkie odłączenie
8 = seria T, 1,8 mm					8 = przewód 20 m, szybkie odłączenie
9 = strumień okrągły					9 = przewód 30 m, szybkie odłączenie



Pełna oferta końcówek, przesłon i akcesoriów, instrukcje użytkowania oraz informacje techniczne znajdują się w biuletynie serwisowym RansFlex.

Sprzedaż i serwis odbywają się poprzez globalną sieć dystrybutorów przemysłowych.

Lokalizacje Carlisle Fluid Technologies

Ameryki: USA ▪ Meksyk ▪ Brazylia
 Europa/Azja/Afryka: Wielka Brytania ▪ Francja ▪ Niemcy ▪ Szwajcaria ▪ Indie
 Basen Pacyfiku: Chiny ▪ Japonia ▪ Australia

Ransburg®

www.CarlisleFT.com

email: marketing@CarlisleFT.eu

